

NG-A(BTLY)电缆终端接头安装施工手册

NG-A(BTLY)电缆安装示意



1、准备终端接头所需工具



2、用刀具把外护套去掉



3、去掉隔氧层及填充物



4、已去隔氧层的电缆



5、已去隔氧层的电缆



6、根据安装需要适量去掉隔离分层



7、根据安装需要适量去掉隔离层



8、将电缆穿进热缩套管，并用电吹风热缩



9、若线不平或不直可适当用木槌敲直



10、用砂纸去除铝管表面的氧化物及划痕



11、用砂纸去除铝管表面的氧化物及划痕



12、端头铝管剥除长度约 70-80mm 左右



13、可安装需要适量剥除铝管长度



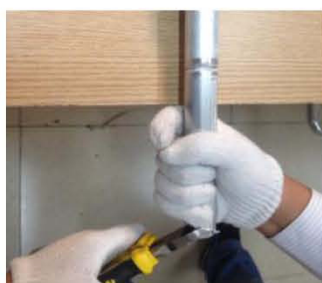
14、使用切管钳将铝管割出痕迹，即可



15、用斜口钳或尖嘴钳剥除铝管



16、用斜口钳或尖嘴钳剥除铝管



17、剥除铝管后的电缆



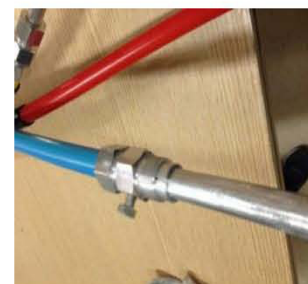
18、剥除铝管后的电缆



19、将终端连接器按顺序装上



20、将终端连接器按顺序装上



21、将连接处紧固



22、已紧固的连接端



23、根据端子的插入深度，确定云母绝缘剥去长度



24、将去掉所有云母绝缘后的电缆



25、将去掉所有云母绝缘后的电缆



26、使用对应的铜鼻子，将其套入剥好的线芯



27、使用对应的铜鼻子，将其套入剥好的线芯



28、用压线钳将接头压紧，压接顺序是从端子头部向导体连接端顺序压接



29、用压线钳将接头压紧，压接顺序是从端子头部向导体连接端顺序压接



30、将电缆线芯穿入热缩套管，并用电吹风热缩



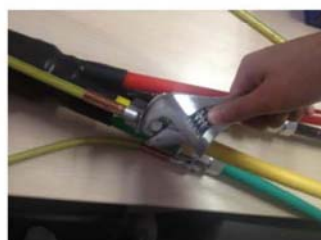
31、已热缩好的电缆



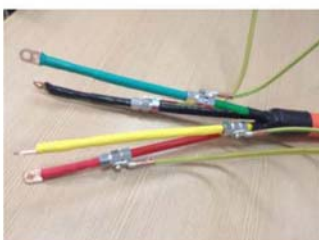
32、将电缆穿进热缩套管，并用电吹风热缩



33、用铜铝过渡端子将连接器和地线相连接，并拧紧螺母



34、终端接头安装后的电缆



35、终端接头安装后的电缆

